

# LES ÉCHOS HÉLIOPARC

LA LETTRE  
D'INFORMATION DE LA  TECHNOPOLE  
HÉLIOPARC



**PASSEZ AU DURABLE**   
**en AQUITAINE**  
**ÇA MARCHE !**

**1<sup>ER</sup> AU 7 AVRIL**  
**SEMAINE DU**  
**DEVELOPPEMENT**  
**DURABLE**

## POUR UN MONDE PLUS DURABLE

Les questions environnementales sont au cœur des débats et des politiques publiques : Grenelle de l'environnement, Grenelle de la mer, conférence de Copenhague sur le climat, sommet de Cancún sur l'environnement, ... avec l'ambition espérons-le partagée d'offrir aux générations qui nous suivent un monde plus durable.

La DREAL met en œuvre, anime et promeut, sous l'autorité du Préfet de région, et des Préfets de département pour l'action territoriale, l'intégration de ces politiques. Son rôle est de contribuer au développement durable en région par la mise en œuvre de grands projets de l'État en matière d'infrastructures, l'application des lois et des réglementations et l'animation de réseaux.

Les enjeux aquitains dans ces domaines sont d'ampleur et multiples : sans être exhaustif, on peut citer la limitation de l'étalement urbain, le développement des infrastructures de demain, notamment pour réduire les émissions de GES, la préservation d'une exceptionnelle biodiversité, la bonne exploitation des ressources minérales et d'hydrocarbures, ou encore la prévention des risques naturels et technologiques. Le départe-



tement des Pyrénées Atlantiques est concerné par tous ces enjeux.

La DREAL, dont l'unité territoriale en Pyrénées-Atlantiques est basée sur la technopole Hélioparc, est particulièrement intéressée aux actions et missions menées par l'ensemble des acteurs publics et privés, entreprises ou associations, dont l'activité est centrée sur les préoccupations de développement durable. Nombre de ces acteurs sont d'ailleurs hébergés sur le parc technologique d'Hélioparc et entretiennent avec la DREAL des relations constructives favorisant l'émergence de solutions qui s'efforcent de répondre aux défis du développement durable en Aquitaine.

**Yves BOULAIGUE**, Responsable de l'Unité territoriale de la DREAL dans les Pyrénées-Atlantiques

### sommaire

**> Pour un monde plus durable > Des acteurs au cœur des préoccupations environnementales > Les rdv technopolitains du printemps 2011**

éditorial

# DES ACTEURS AU CŒUR DES PRÉOCCU

Pas moins de 26 entreprises, associations, organismes, centres de recherche, hébergés sur Hélioparc agissent au service de l'environnement, du développement durable et de l'amélioration des performances énergétiques. Zoom sur quelques unes de ces structures dont la diversité des compétences, des savoir faire et des expertises techniques contribue à préserver durablement notre territoire.



## BIOTOPE, l'expert écologique

→ Biotope est aujourd'hui la plus importante société française spécialisée dans l'expertise écologique, la communication environnementale et l'édition naturaliste. Créée en 1993, elle compte aujourd'hui 17 agences (en France et à l'étranger) pour 200 salariés.



Biotope est une équipe pluridisciplinaire qui propose des services dans différents secteurs d'activités liés à l'environnement : l'expertise écologique, l'ingénierie environnementale des projets d'aménagement, la gestion et conservation des espèces et des milieux, l'assistance à la mise en place de politiques environnementales, les documents d'objectifs Natura 2000, la communication et l'édition, la recherche et développement.

L'agence de Pau a ouvert ses portes le 2 août 2010 pour répondre à la demande locale croissante en matière d'expertise écologique et d'intégration environnementale des projets d'aménagement. Des diagnostics écologiques sont en cours de réalisation, ainsi que des documents d'objectifs du Gave d'Aspe, du Gave d'Ossau, du Saison en Béarn et de la Nive dans le Pays

Basque. Biotope travaille également à l'intégration environnementale d'un projet de gazoduc pour TIGF.

L'équipe de Pau est composée de cinq personnes, chefs de projet et chargés d'études, constituant une équipe pluridisciplinaire, capable d'intervenir sur n'importe quel type de projet d'aménagement quels que soient le contexte et le milieu naturel concernés : collinéen, montagnard, littoral, marin.

L'agence est à même de répondre à toutes vos questions et attentes du point de vue de la réglementation environnementale, de vous accompagner dans l'élaboration des dossiers réglementaires nécessaires à la validation de vos projets et auprès des services instructeurs.

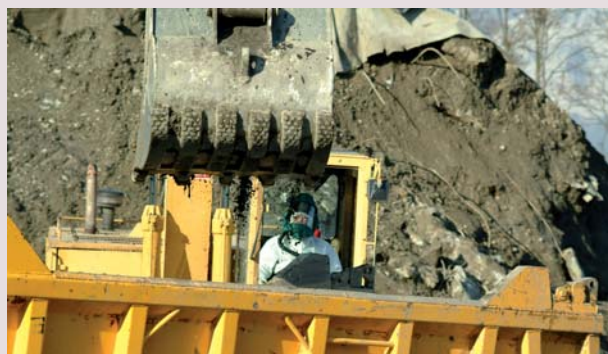
[www.biotope.fr](http://www.biotope.fr)  
[bearnpaysbasque@biotope.fr](mailto:bearnpaysbasque@biotope.fr)



## SITA Remediation

→ Grâce à plus de 20 ans d'expérience dans le domaine des sites et sols pollués, et une maîtrise de l'ensemble des techniques classiques ou innovantes de traitement de terres ou de nappes polluées, SITA Remediation apporte une solution adaptée, tant d'un point de vue technique, économique, environnemental ou développement durable (Bilan carbone® des opérations).

Avec plusieurs milliers de références à travers l'Europe, SITA Remediation peut proposer une solution « sur mesure » pour tout type de problématiques de sites ou de sols pollués (hydrocarbures, composés chlorés, PCB,...) et apporter une proximité et une réactivité avec ses 8 agences françaises et ses 4 implantations européennes.



SITA Remediation est l'expert des sites et sols pollués du groupe SUEZ Environnement.

SITA Remediation a ouvert une implantation sur la région paloise depuis fin 2008, et est présent depuis décembre 2010 sur Hélioparc. Rattachée à l'agence Sud-Ouest, l'implantation vise à proposer des réponses aux problématiques locales dans le domaine des sites et sols pollués.

[www.sitaremediation.fr](http://www.sitaremediation.fr)  
[audrey.bertrand@teris.fr](mailto:audrey.bertrand@teris.fr)

# PATIENS ENVIRONNEMENTALES

## → AVENIA

Pôle de compétitivité dans le domaine des écotecnologies, AVENIA rassemble les acteurs des géosciences, de l'énergie et de l'environnement et s'inscrit dans une démarche de développement durable sur quatre axes stratégiques qui constituent autant de marchés potentiels : le développement responsable des ressources fossiles ; le stockage géologique du CO<sub>2</sub>, le stockage souterrain de l'énergie, la géothermie industrielle.



[www.pole-avenia.com](http://www.pole-avenia.com)  
[contact@pole-avenia.com](mailto:contact@pole-avenia.com)

## → ORQUE

Afin de suivre et surveiller l'environnement sur le long terme, l'Observatoire de Recherche sur la Qualité de l'Environnement propose de sélectionner des écosystèmes, d'effectuer des prélèvements, de réaliser leur caractérisation et d'archiver les échantillons pour les générations futures. Une banque d'archives d'échantillons de l'environnement a donc été créée ; cette banque est composée d'échantillons témoins qui servent de « points zéro » pour suivre l'évolution de la qualité de l'environnement dans le temps et garder la trace de références qui seront comparées grâce à l'évolution des techniques analytiques.



[emmanuel.tessier@univ-pau.fr](mailto:emmanuel.tessier@univ-pau.fr)

## → 2AE

Jeune société spécialisée dans l'intégration de l'eau, de l'assainissement et de l'environnement dans les projets d'aménagement : assistance à maîtrise d'ouvrage et maîtrise d'œuvre, élaboration des dossiers d'études techniques et réglementaires, expertises, assistance à la gestion des services publics d'eau et d'assainissement.



[2ae.64@orange.fr](mailto:2ae.64@orange.fr)

## → B2E

Avec plus de 20 ans d'expérience, le cabinet B2E Lapassade est notamment spécialisé dans les audits environnementaux, les dossiers réglementaires d'installations classées, la loi sur l'eau, les études d'impact, les études des dangers, l'aménagement de cours d'eau.



[www.b2elapassade.com](http://www.b2elapassade.com)  
[lydie.lapassade@wanadoo.fr](mailto:lydie.lapassade@wanadoo.fr)

## → ANTEAGROUP

Spécialisée dans l'ingénierie de l'environnement et l'étude et traitement des eaux résiduaires, ANTEAGROUP apporte des réponses aux problèmes rencontrés par les industriels et les collectivités dans la maîtrise du cycle de l'eau : études, conseil, assistance, mesures, prélèvement qualité, audit de station d'épuration, activité de pilotage en laboratoire et sur site.



[www.anteagroup.fr](http://www.anteagroup.fr)

## → APESA

Centre technologique en environnement et maîtrise des risques, l'APESA propose aux acteurs économiques aquitains et nationaux des solutions pour leur démarche de progrès vers un développement durable en s'appuyant sur ses 3 pôles d'activités : management Environnement & Sécurité ; technologies Énergie Environnement ; Eco innovation. La force de l'APESA repose sur ses compétences techniques diversifiées et des méthodes de travail éprouvées (certification ISO 9001 et 14001...).



[www.apesa.fr](http://www.apesa.fr)

## → ATI Services

Ce bureau d'études en environnement intervient dans le diagnostic et la réhabilitation (études, analyses et évaluation des risques, modélisation des écoulements souterrains, traitement des sols pollués et des nappes d'eau souterraines), dans la gestion environnementale des entreprises (études d'impact, dossiers d'installations classées), dans la protection anti-corrosion des ouvrages enterrés.



[www.ati-services.com](http://www.ati-services.com)  
[h.bahurlet@ati-services.com](mailto:h.bahurlet@ati-services.com)

## → SOGREAH GROUPE ARTELIA

Si l'eau et l'environnement restent les secteurs majeurs d'intervention de la Sogreah, la société a développé ses activités dans le domaine de l'aménagement de la ville et du territoire, de l'urbanisme, des ouvrages d'infrastructures, de l'énergie, des systèmes électriques et des télécommunications. L'agence de Pau est spécialisée dans les domaines suivants : assainissement, alimentation en eau potable, aménagement

urbain, hydraulique fluviale, retenue d'eau, irrigation et aménagement agricole, canalisations de gaz.



[www.sogreah.fr](http://www.sogreah.fr)  
[www.arteliagroup.com](http://www.arteliagroup.com)  
[pau@sogreah.fr](mailto:pau@sogreah.fr)

## → IPREM

L'Institut de recherche de l'Université s'intéresse au développement de connaissances fondamentales en physico-chimie, chimie analytique et microbiologie. Dans le domaine du vivant et de l'environnement, l'objectif est de mieux comprendre la nature des interactions entre contaminants et milieu à différentes échelles : de l'expression métabolique, au niveau de la cellule jusqu'aux réponses adaptatives des populations.



[www.iprem.org](http://www.iprem.org)

## → UT2A

Centre technologique spécialisé dans l'analyse des éléments métalliques en traces et de leurs formes chimiques (spéciation). Les prestations d'UT2A s'adressent aussi bien aux laboratoires d'analyses et bureaux d'étude dans les domaines de l'environnement, de l'agroalimentaire ou de la pharmacie qu'à l'industrie chimique, pétrolière, automobile ou du traitement de surface.



[www.ut2a.fr](http://www.ut2a.fr)  
[ut2a@univ-pau.fr](mailto:ut2a@univ-pau.fr)

## → ÉCOLE DES MINES D'ALES

L'antenne paloise de l'école développe deux thèmes scientifiques et techniques dont la métrologie des Composés Organiques Volatils (COV) et des odeurs. Les principales problématiques abordées sont la qualité de l'air intérieur ; le développement de démarches de surveillance pour la gestion prévisionnelle de l'impact "odeur" de sites industriels ; l'évaluation de l'efficacité de nouveaux procédés de traitement de l'air. Applications aux secteurs de l'agroalimentaire, chimie, pétrochimie, papeterie, bâtiment, automobile...



[www.mines-ales.fr](http://www.mines-ales.fr)  
[contact.pau@mines-ales.fr](mailto:contact.pau@mines-ales.fr)

**EN SAVOIR +**  
[www.helioparc.fr](http://www.helioparc.fr)

# Les rendez-vous du printemps 2011

## LA SEMAINE DU DÉVELOPPEMENT DURABLE

Du 1<sup>er</sup> au 7 avril 2011 se déroulera la semaine du développement durable. **Objectif** : sensibiliser les Aquitains aux enjeux du développement durable et les inciter à adopter des comportements plus responsables. "Changeons nos comportements" tel sera le fil conducteur de cet événement. Sur Hélioparc, plusieurs animations seront mises en place : une conférence de Benoît de Guillebon, Directeur de l'APESA, qui présentera les principales conclusions du livre qu'il a coécrit : « Quel futur pour les métaux », un déjeuner bio servi au restaurant de la technopole avec des produits issus de l'agriculture locale et enfin, un rappel des comportements durables sur Hélioparc.

Pour découvrir plus en détail ces animations, rendez-vous sur le [www.helioparc.fr](http://www.helioparc.fr)



## LES ÉTAPES DE L'INNOVATION

Parce que l'innovation est synonyme d'ouverture, INNOVALIS Aquitaine et les membres du Réseau Régional de l'Innovation mettent les projets collaboratifs à l'honneur cette année.

L'innovation collaborative pousse à prendre du recul et à apprécier différemment les acteurs économiques (prestataires, concurrents...) pour identifier de nouveaux partenariats ou projets de plus grande ampleur. Organisées autour de tables-rondes et ateliers créatifs, les Étapes de l'Innovation sont conseillées à toutes les entreprises qui souhaitent rencontrer de nouveaux partenaires, bénéficier de témoignages et développer ainsi leur réseau.

Sous la forme d'une demi-journée, les Étapes de l'Innovation se dérouleront le mercredi 27 avril sur le territoire palois. Les entreprises béarnaises, tous secteurs confondus, partageront leurs vécus, leurs difficultés mais aussi leurs succès. Un moyen efficace et concret de se sensibiliser à l'innovation collaborative !

Pour en savoir plus : [www.etapesdelinnovation.fr](http://www.etapesdelinnovation.fr)



## RETOUR SUR LE COLLOQUE ATEE

### LES CERTIFICATS D'ÉCONOMIES D'ÉNERGIE

La loi Grenelle 2, récemment votée, a fixé de nouveaux objectifs, nettement plus ambitieux, pour la 2<sup>ème</sup> période des Certificats d'Économies d'Énergie (2011 – 2013). De nouveaux acteurs sont entrés dans le dispositif (vendeurs de gaz, d'électricité, de carburant...) et ont vu leurs obligations d'économies amplifiées. C'est pourquoi l'ATEE a organisé ce colloque, basé sur le partage des expériences et le transfert de connaissances.

Il a ainsi permis aux nombreux participants, collectivités et entreprises, d'appréhender au mieux ce dispositif et d'échanger sur ses contraintes et opportunités.

Vous pouvez retrouver les présentations sur le [www.helioparc.fr](http://www.helioparc.fr)



## FAITES DE LA CRÉATION 2011

La 8<sup>ème</sup> édition de « Faites de la Création », événement organisé par la CCI Pau Béarn, aura lieu le 7 juin prochain. Au cœur de l'hôtel consulaire seront regroupés les acteurs de la création d'entreprise : avocats, notaires, banquiers, comptables, organismes sociaux, structures d'accompagnement dont Hélioparc. Un rendez-vous incontournable pour les personnes ayant un projet de création, de reprise ou de développement d'entreprise.

Pour en savoir plus : [www.pau.cci.fr](http://www.pau.cci.fr)



## à noter

### CLUB DES DÉVELOPPEURS

Prochaine réunion : 11 avril

Cette réunion permettra d'apprendre à mieux se connaître et d'identifier les centres d'intérêts de chacun dans le domaine informatique.

Inscription : [www.helioparc.fr](http://www.helioparc.fr)

### LE RÉSEAU DES ACTEURS

POUR L'EFFICACITÉ ÉNERGÉTIQUE

Prochaine conférence du RAPEE

le 19 mai 2011 à 16h30

À la technopole Hélioparc, sur le thème de l'« Audit vers l'Efficacité Énergétique ».

### LES ACTUALITÉS D'HÉLIOPARC

Recevez tous les mois par mail les actus d'Hélioparc. Les Acteurs et les Echos d'Hélioparc restent téléchargeables sur le site de la technopole.

Pour en savoir plus, rendez-vous sur le [www.helioparc.fr](http://www.helioparc.fr)

## en bref...

### LES MATINALES D'HÉLIOPARC

#### ■ 10 mai : gérer sa trésorerie

Le 10 mai, la technopole organise une matinale sur les règles nécessaires à une gestion efficace de la trésorerie.

Comment déterminer et anticiper au mieux ses besoins en trésorerie ? Comment solutionner durablement un problème de trésorerie et préparer sereinement l'avenir de l'entreprise ? Autant de questions auxquelles Christophe Sadorge (Cash Reflexe) répondra en s'appuyant sur son expertise et son expérience acquises au contact des entreprises.

Inscription : [www.helioparc.fr](http://www.helioparc.fr)

#### ■ Mars : le chef d'entreprise est-il le talon d'Achille de sa société ?

Tel était le thème de la Matinale organisée il y a quelques jours par Hélioparc. Animée par François-Xavier Martin, de Swiss Life, cette réunion a permis aux dirigeants de faire un bilan sur leur situation (assurances, systèmes de prévoyance...). Préoccupés au quotidien par le développement de leur entreprise, beaucoup ne se soucient pas de ces questions pourtant essentielles et peuvent être confrontés à de mauvaises surprises. Une réussite pour cette matinale qui a rassemblé de nombreux participants.

#### ■ Les prochains rdv

Retrouvez également le planning 2011 des Matinales d'Hélioparc sur le [www.helioparc.fr](http://www.helioparc.fr)